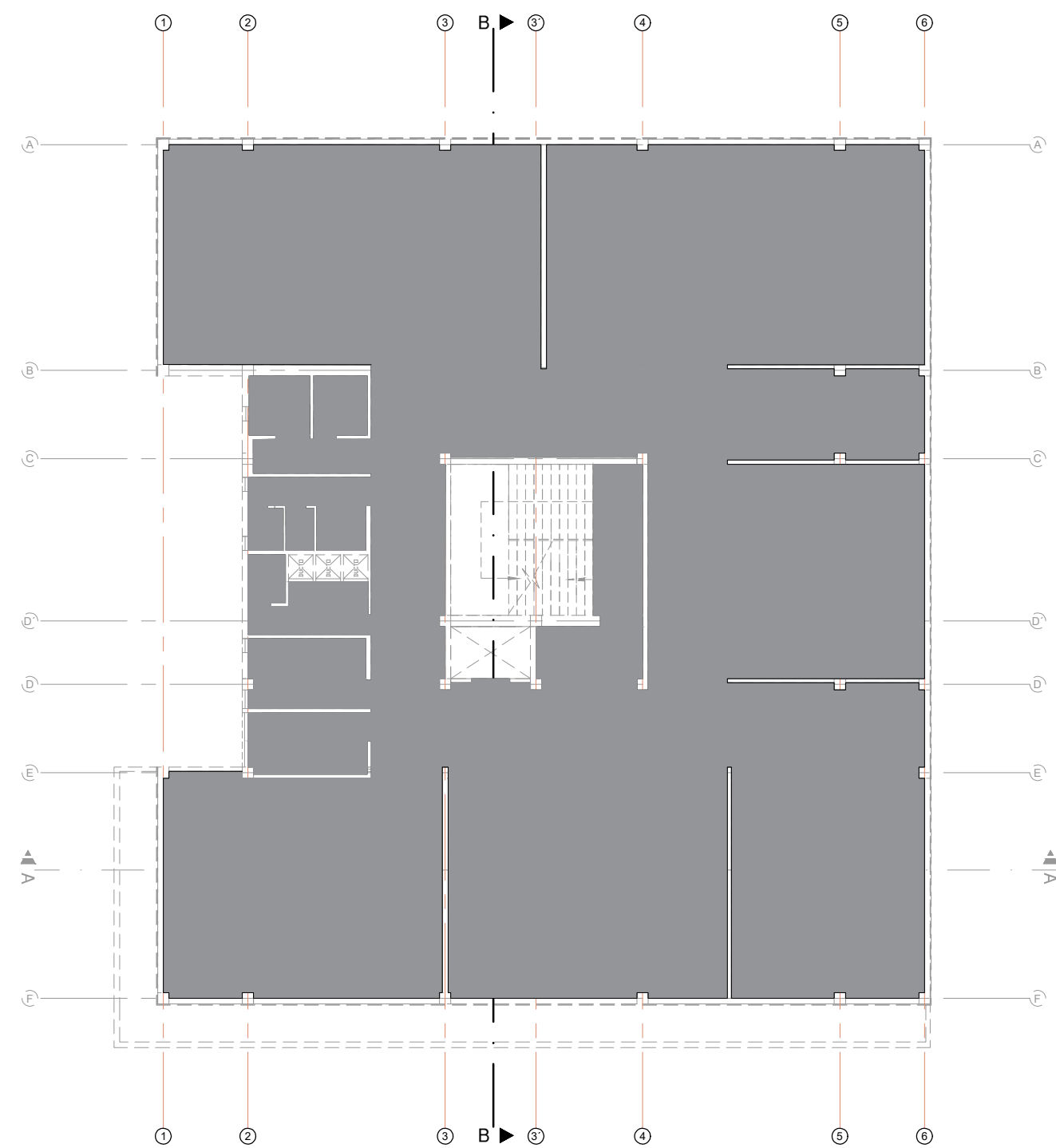
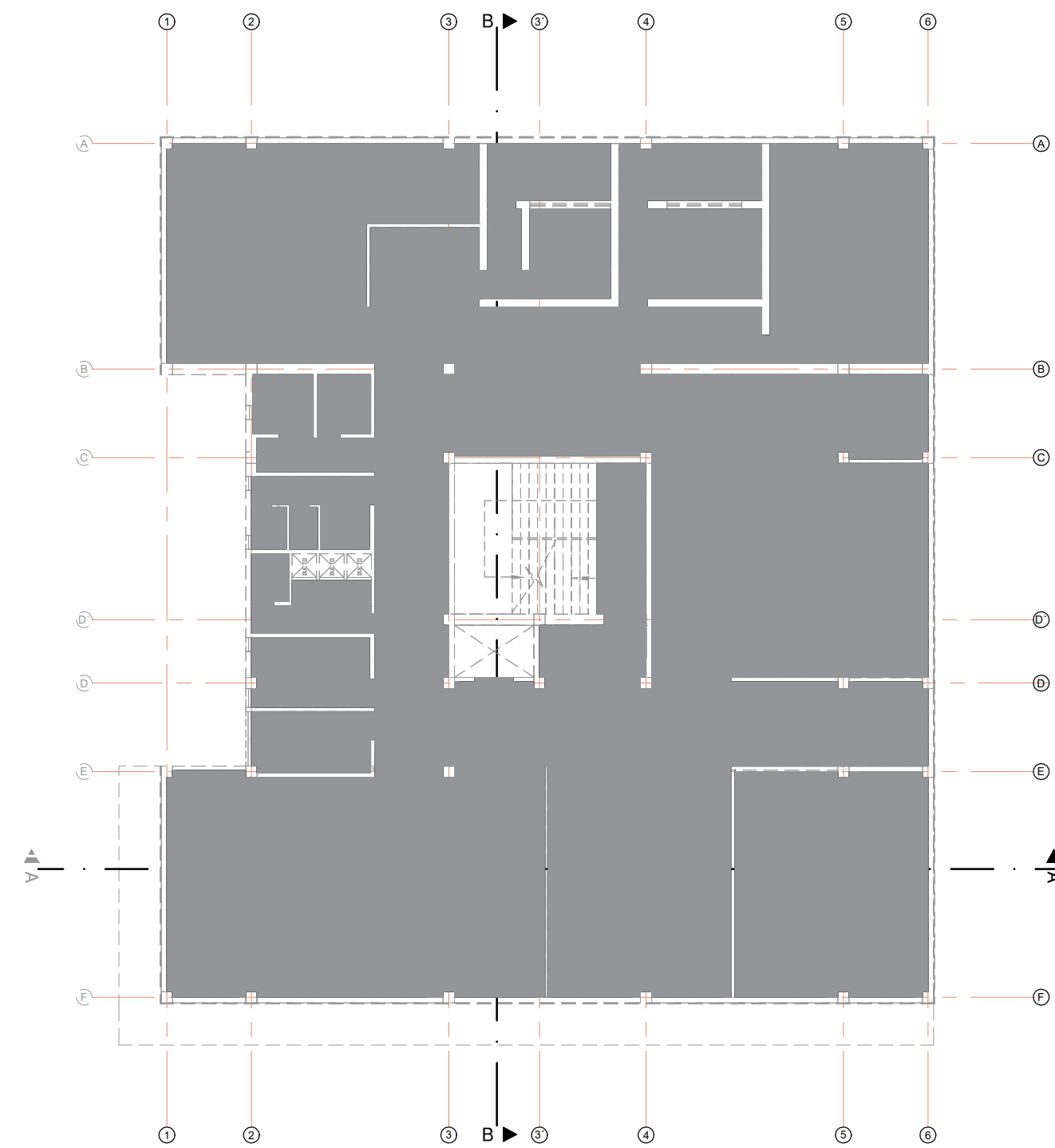


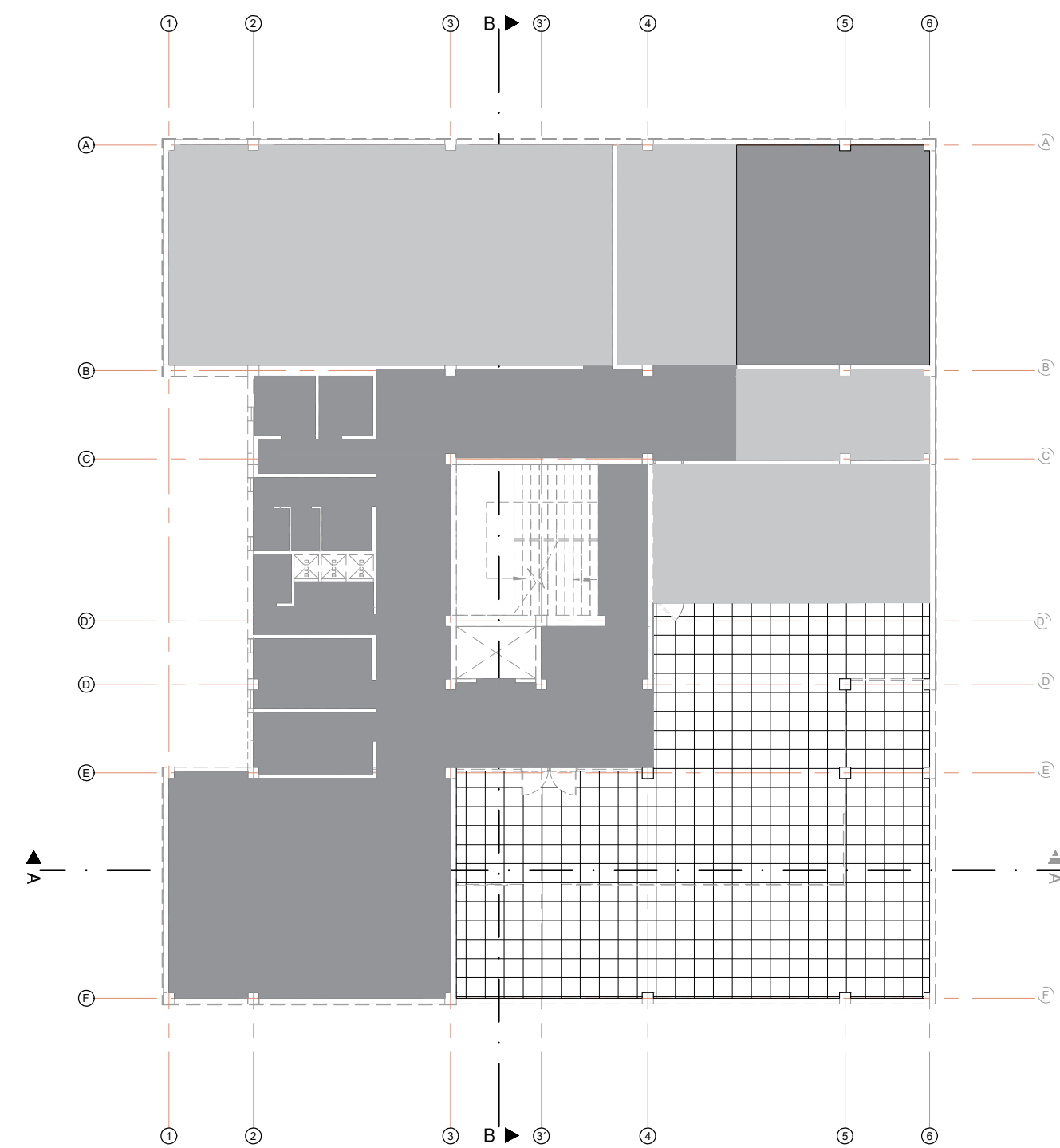
PLANTA BAJA
PLANTA NIVEL ±0.00
Escala: 1 / 200



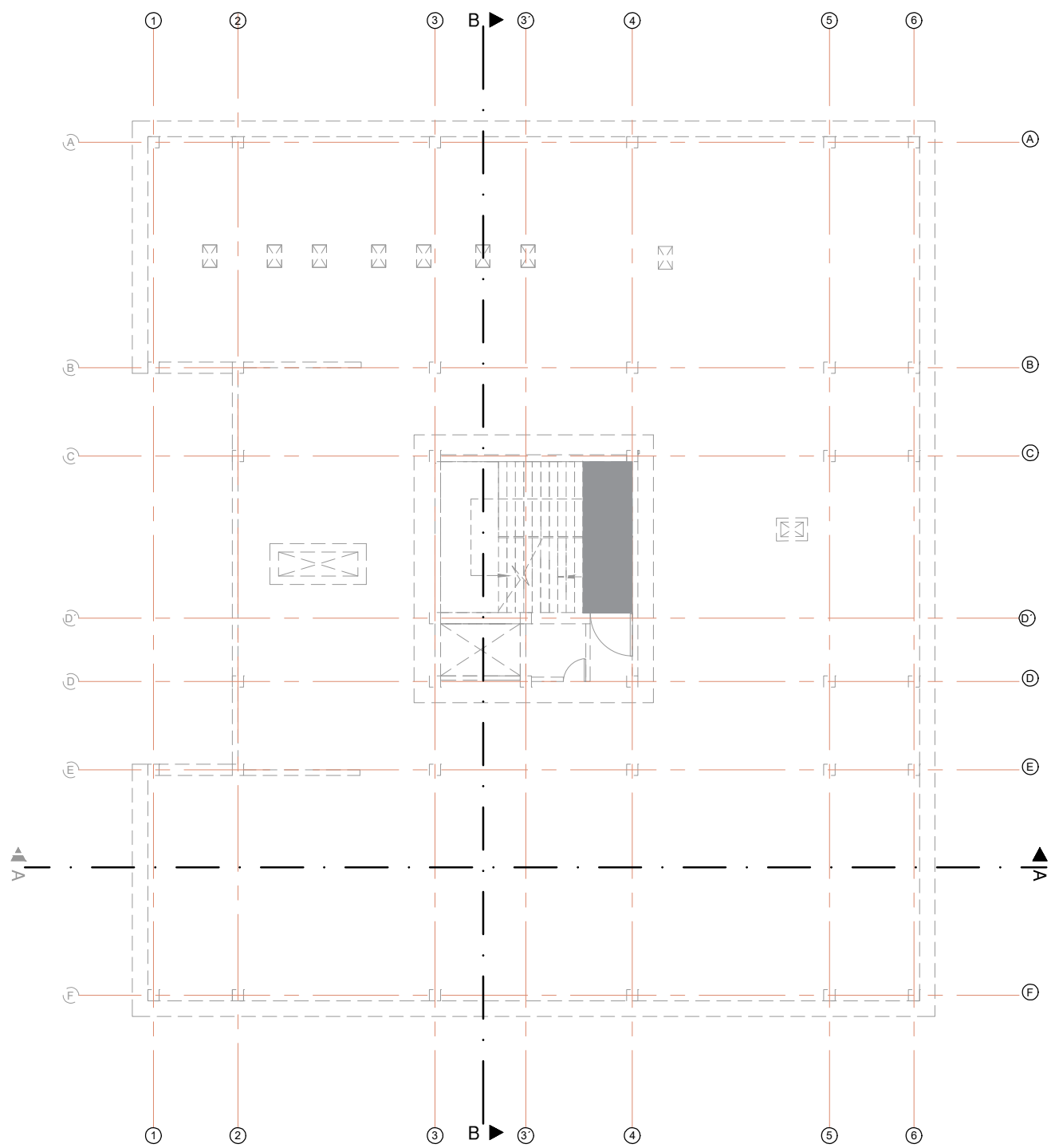
PRIMERA PLANTA ALTA
PLANTA NIVEL ±3.96
Escala: 1 / 200



SEGUNDA PLANTA ALTA
PLANTA NIVEL ±7.92
Escala: 1 / 200



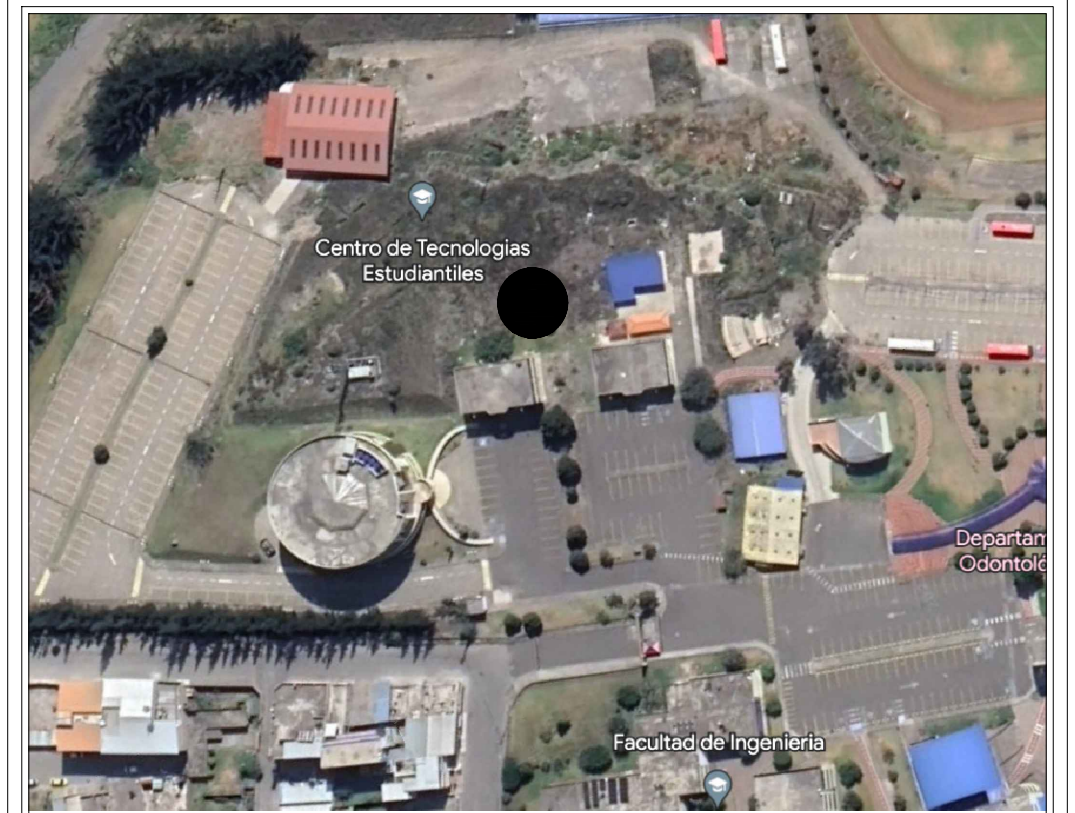
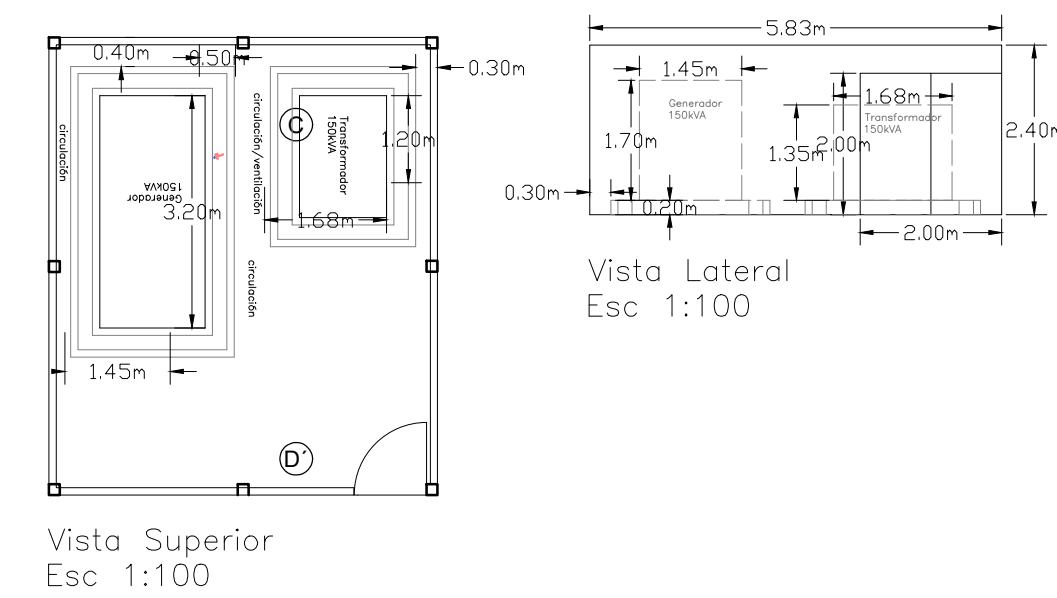
TERCERA PLANTA ALTA
PLANTA NIVEL ±11.88
Escala: 1 / 200



PLANTA DE TERRAZA
PLANTA NIVEL ±15.84
Escala: 1 / 200

- CIELO RASO PLANCHAS DE 0.60 X 1.20 M
- GYPSUM
- INDUSTRIAL, LOSA ENLUCIDA Y PINTURA EPÓXICA

DETALLE DE CUARTO DE MÁQUINAS



AVENIDA ANTONI JOSÉ DE SUCRE, KM 1 1/2; RIOBAMBA

BETZABÉ VALLADARES
arquitecta

UNIVERSIDAD NACIONAL
DE CHIMBORAZO

PROPIETARIO:
UNIVERSIDAD NACIONAL DE CHIMBORAZO

PROYECTO
ARQUITECTONICO:
Arq. Betzabé Carolina Valladares Ochoa
P - 1005-15-135826 C.I.1500721566

CONTENIDO:
DETALLE DE CIELO RASO
DETALLE DE GYPSUM
DETALLE EN LABORATORIO DE GASTRONOMÍA
FECHA: Septiembre 2023
ESCALA: Indicada
ARQ

HOJA
15

DISEÑO ARQUITECTÓNICO DE LOS LABORATORIOS PARA LA FACULTAD DE CIENCIAS POLÍTICAS Y ADMINISTRATIVAS

CLAVE CATASTRAL 0001070403306900
NÚMERO DE PREDIO 60103006001056000000000

18

AVALADO:
Ing. Pablo Flores DIRECTOR DEL PROYECTO
Arq. Daniela Heredia FISCALIZADOR DEL PROYECTO
Ing. Oscar Paredes ADMINISTRADOR DEL PROYECTO

SELLOS MUNICIPALES: